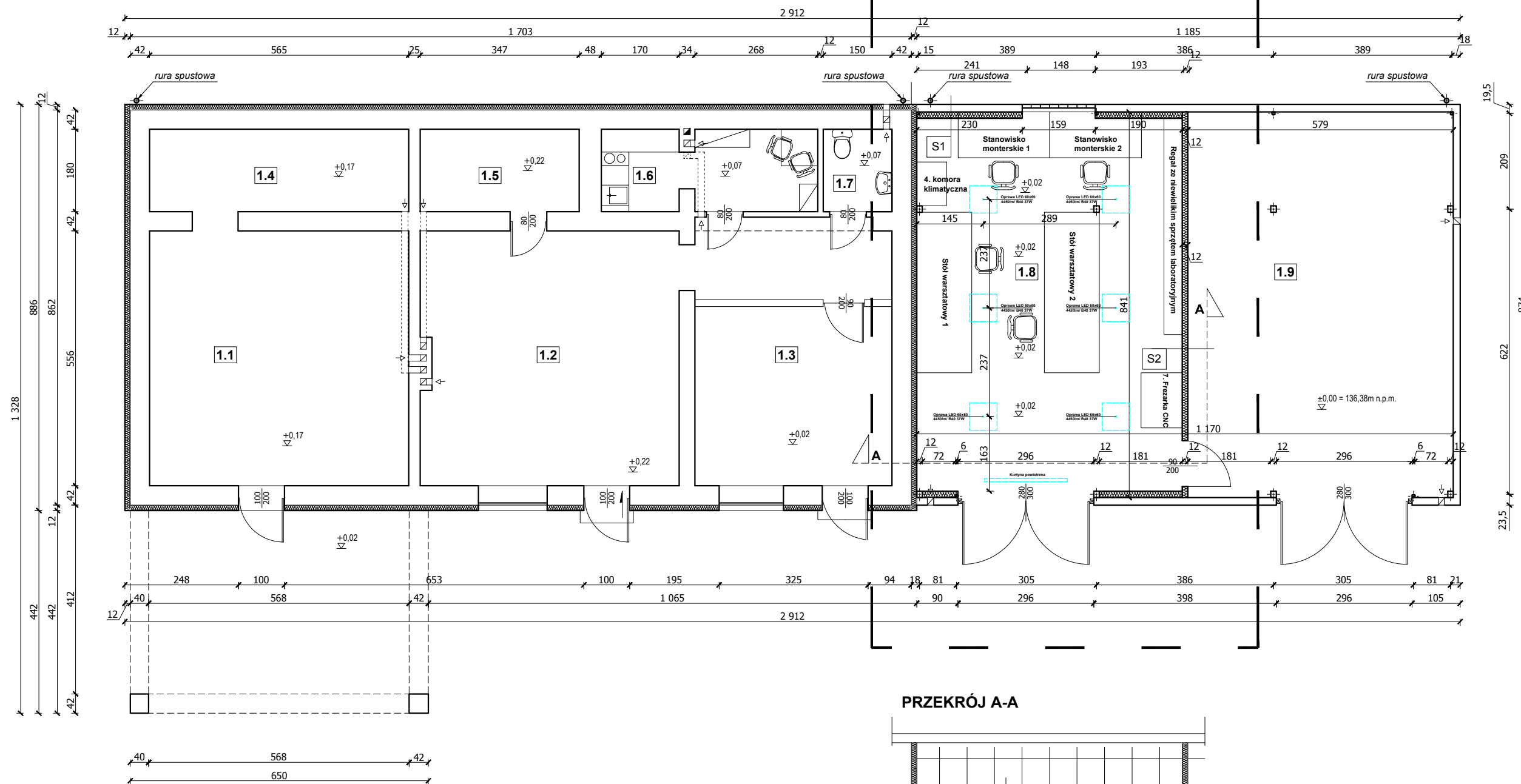
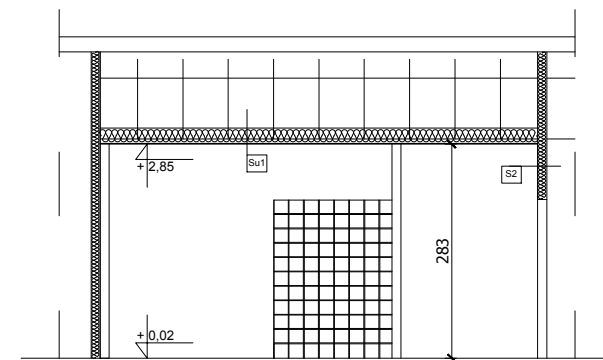


RZUT PRZYZIEMIA

ZAKRES OPRACOWANIA



PRZEKRÓJ A-A



BILANS POWIERZCHNI			
NR POM.	NAZWA POMIESZCZENIA	RODZAJ POSADZKI	POW. UŻYT.
1.1	Magazyn	pos. bet.	31,41
1.2	Magazyn	pos. bet.	31,11
1.3	Magazyn	trylinka	25,07
1.4	Magazyn	pos. bet.	10,17
1.5	Magazyn	pos. bet.	6,25
1.6	Magazyn	pos. bet.	8,16
1.7	WC	terakota	2,70
1.8	Laboratorium	wykl. winyl	47,83
1.9	Magazyn	pos. bet.	48,69
POWIERZCHNIA LOKALU USŁUGOWEGO			(m <sup>2</sup> ) 213,27

S1	DOCIEPLENIE ŚCIAN
Istniejąca ściana z płyt warstwowych	
Styropian EPS 40 14cm	
Płyta Gk na ruszcie aluminiowym	
Tynk gipsowy	
Farba zmywalna	

S2	KLASA EI30
Tynk gipsowy	
Farba zmywalna	
Płyta Gk na ruszcie aluminiowym	
Styropian EPS 40 14cm	
Płyta Gk na ruszcie aluminiowym	
Tynk gipsowy	
Farba zmywalna	

Su1	SUFIT PODWIESZANY
Ocieplenie wełna mineralna 20cm	
Płyta Gk na ruszcie aluminiowym	
Tynk gipsowy	
Farba zmywalna	

<b>Bp STUDIO</b>		BDstudio Pracownia Projektowa Błażej Depczyk ul. Wacławowa IV 54A /2 78-400 Szczecinek TEL. 501 570 573
Tytuł:	Budowa budynku biurowego wraz z urządzeniami budowlanymi, budowa instalacji oświetlenia terenu oraz przebudowa części istniejącego budynku magazynowego na biurowy zlokalizowanych na dz. Nr 7/6, 7/6 przy ul. 1-go maja w Szczecinku.	
Inwestor:	Electronic Power and Market sp. z o.o. ul. Junacka 7, 78-400 Szczecinek	
BRANŻA : ARCHITEKTURA_ ETAP II - PRZEBUDOWA POMIESZCZEŃ MAGAZYNU		
Projektant główny:	Arch. Tomasz Wolanin	Podpis
Opracował:	Upr. nr: 65/07/DOIA Arch. Błażej Depczyk	Podpis
Opracowano dnia:	Zawartość rys: Rzut / Przekrój A-A pomieszczenia i układ funkcjonalny, technologia, oświetlenie	Nr rys: <b>A 07</b>