

Moduł rozszerzeń Ekspander Ex-5

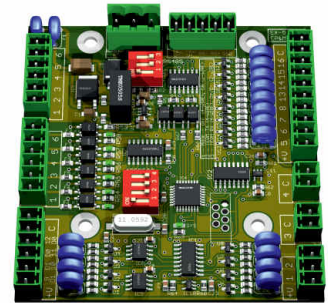
Ekspander Ex-5 jest modułem rozszerzeń służącym do budowy zintegrowanych rozproszonych systemów włamania i napadu oraz kontroli dostępu – SSWiN/KD. Moduł zapewnia bezpośrednie podłączenie elementów zewnętrznych systemu takich jak: czujki, czytniki kart, elektrozamki (rygle, elektrozaczepy, zwory elektromagnetyczne).

Ekspander Ex-5 posiada 16 wejść parametrycznych, 6 wyjść NO (przełączniki półprzewodnikowe). Niektóre z tych wejść/wyjść mogą być użyte do podłączenia czytników kart dostępu. Moduł wykonany jest w postaci obwodu drukowanego z umieszczonymi na nim złączami. Moduł rozszerzeń nie jest samodzielnym modułem. Do prawidłowej pracy wymagana jest komunikacja z kontrolerem głównym przy pomocy interfejsu RS485.

Z wykorzystaniem modułu Ex-5 można zrealizować kontrolę dostępu dwóch przejść jednostronnych, lub jednego przejścia dwustronnego. Pozostałe niewykorzystane wejścia/wyjścia mogą służyć do podłączenia czujek i sygnalizatorów systemu SWiN.

Moduł przygotowany jest do uaktualniania oprogramowania firmware wszystkich modułów pracujących w magistrali komunikacyjnej z wykorzystaniem kontrolera Master, co znacznie ułatwia taką operację – nie jest wymagana wymiana oprogramowania w każdym module osobno.

Czytniki kart dostępu lub klawiatury mogą służyć do realizacji systemu kontroli dostępu, jak i do sterowania systemem SWiN (uzbrajanie/rozbrajanie).



Widok Ekspandera Ex-5.

Dane techniczne Ekspandera Ex-5

Napięcie zasilania	12V DC lub (230V AC)		
Dopuszczalny zakres zmian napięcia zasilania	9÷18V DC (90÷264V AC)		
Maksymalny pobór mocy	0,3W (15W)		
System operacyjny	firmowy		
Interfejsy komunikacyjne	R485/4 przewodowy, 2xWiegand lub Clock&Data		
Wspierane protokoły komunikacyjne	Wiegand, SKD-1 EXP		
Liczba wejść parametrycznych	16*		
Liczba wyjść dwustanowych	6**		
Liczba wejść czytników kart zbliżeniowych	2		
Dopuszczalna obciążalność wyjść	1A, 60V DC, 125V AC, 30W, 60VA		
Obsługiwane formaty kart zbliżeniowych	HID H10301/H10304/ MIFARE Des Fire		
Akumulator wewnętrzny	OPCJA 12V 7Ah		
Materiał obudowy/rodzaj obudowy	plytka OEM	metalowa/naścienna	metalowa/naścienna z akumulatorem
Stopień ochrony obudowy	IP 00	IP 20	IP 20
Wymiary	84 x 88 mm	300 x 210 x 80 mm	300 x 210 x 80 mm
Masa	0,12 kg	0,92 kg	4,2 kg z akumulatorem
Zakres temperatury pracy	-10°C÷60°C	-10°C÷60°C	-10°C÷60°C
Dopuszczalna wilgotność	90% bez kondensacji	90% bez kondensacji	90% bez kondensacji

* - niektóre wejścia mogą być wykorzystane jako alarmy techniczne (sabotaż, zanik zasilania, niski stan baterii) lub wejścia interfejsu czytnika (po 2 wejścia dla 1 czytnika)

** - niektóre wyjścia mogą być używane do sterowania elementami sygnalizacyjnymi czytników