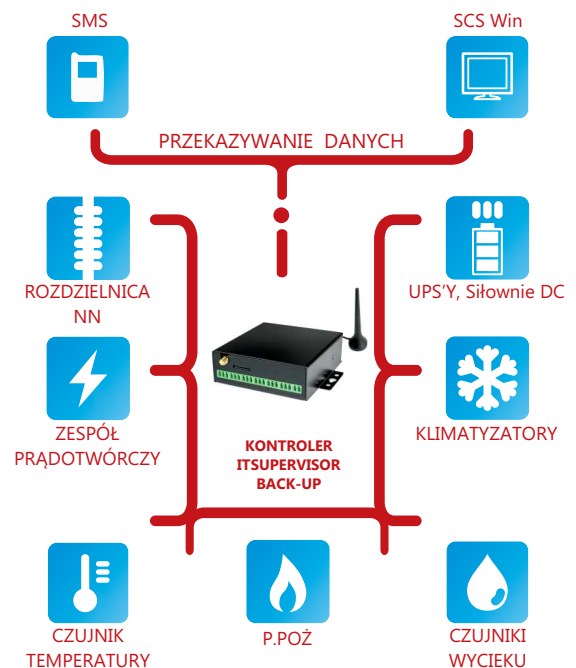


## Kontroler ITSUPERVISOR BACK-UP

Kontroler ITSUPERVISOR BACK-UP jest ekonomicznym rozwiązaniem monitoringu technicznego, charakteryzującym się głównie prostą konstrukcją oraz komunikacją za pomocą GSM/GPRS. Dzięki niskiemu poborowi prądu i wyposażeniu zasilacza w superkondensator, kontroler może pracować jeszcze przez co najmniej 1 minutę po całkowitym zaniku napięcia zasilania. Wyposażony w niezależne łącze komunikacyjne GSM, jest w stanie przekazać informacje m.in. o całkowitym zaniku zasilania do systemu centralnego. Umożliwia również cykliczne raportowanie danych do systemu centralnego celem budowania trendów i historii zdarzeń. Interwał raportowania może być zmieniony na jedną z predefiniowanych wartości.



Kontroler ITSUPERVISOR BACK-UP.

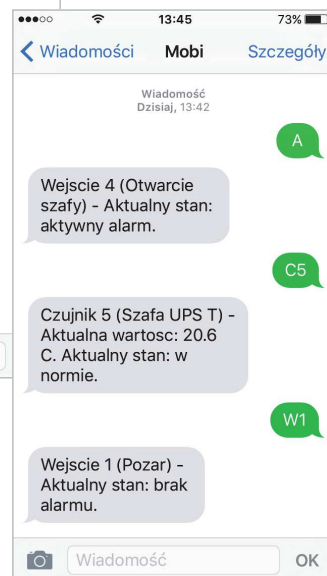
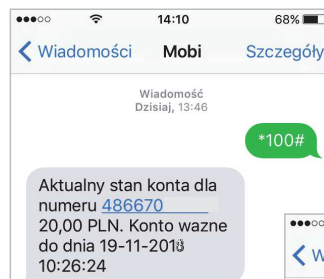
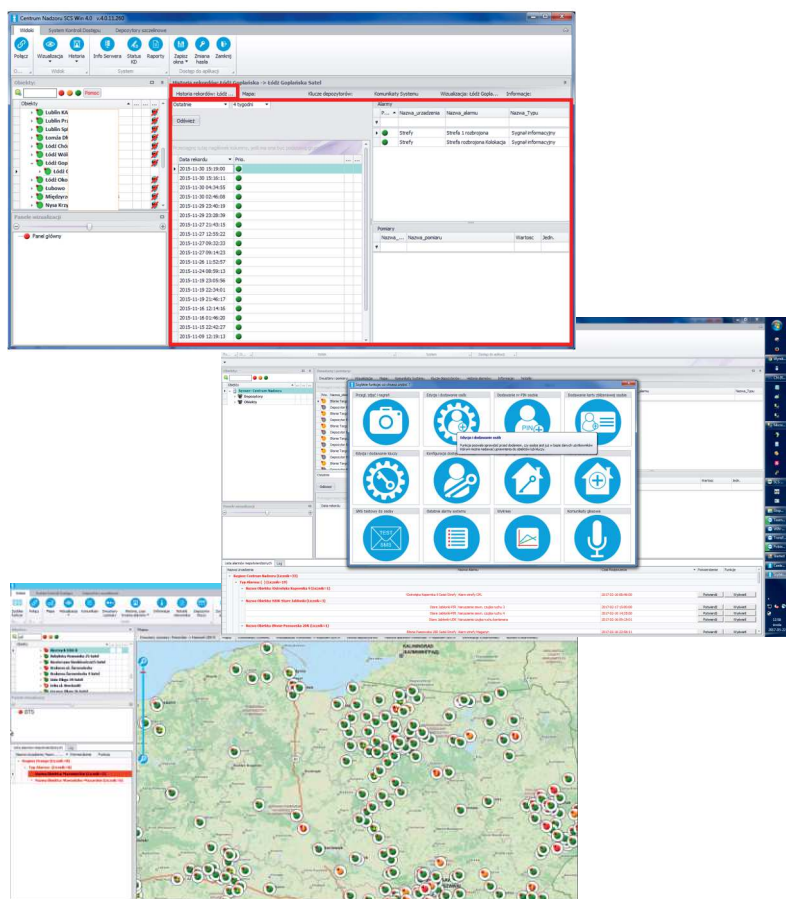


Przykład zastosowania kontrolera ITSUPERVISOR BACK-UP.

## FUNKCJONALNOŚCI

- cztery wejścia dwustanowe,
- jeden pomiar temperatury z wykorzystaniem czujnika zewnętrznego,
- komunikacja z systemem centralnym za pomocą GSM/GPRS – dedykowany system centralny SCS Win,
- wbudowany moduł GSM/GPRS,
- wewnętrzny suprkondensator podtrzymujący działanie kontrolera i komunikację przez czas min. 1 minuty po zaniku zasilania,
- optymalny stosunek możliwości do ceny,
- metalowa obudowa przystosowana do montażu na szynie DIN,
- niskie koszty utrzymania karty SIM dzięki niewielkim ilościom przesyłanych danych,
- możliwość wysyłania wiadomości SMS bezpośrednio do odbiorców telefonów komórkowych,
- nie wymaga konfiguracji, wszystkie ustawienia odbywają się automatycznie,
- współpracuje z dowolną kartą SIM w dowolnym APN.

# POWIADOMIENIA



## WYBRANE AKCESORIA



CT-1Wire BOX



CT-1Wire czujnik temperatury



CWW-2 czujnik wycieku wody



UKZA\_1x układ kontroli zasilania 230VAC



UKZA\_3x układ kontroli zasilania 3 x 230VAC

## DANE TECHNICZNE

Napięcie zasilania	48V DC
Dopuszczalny zakres zmian napięcia zasilania	36÷72V DC
Maksymalny pobór mocy	3W
Czas działania kontrolera po całkowitym zaniku napięcia zasilania	min. 1 minuta
Interfejsy komunikacyjne	GSM/GPRS, 1-Wire
Wspierane protokoły komunikacyjne	TCP/IP (szyfrowanie SSL), 1-Wire
Liczba wejść dwustanowych	4
Pomiary analogowe	1 pomiar temperatury
Materiał obudowy/rodzaj obudowy	metalowa/wolnostojąca, TS35
Stopień ochrony obudowy	IP 20
Wymiary	95 x 105 x 35 mm
Masa	0,45 kg
Zakres temperatury pracy	-10÷60°C
Dopuszczalna wilgotność	90% bez kondensacji

## KONTAKT

Electronic Power and Market Sp. z o.o.  
ul. Junacka 7, 78-400 Szczecinek  
tel. +48 94 37 236 00; +48 94 37 408 90  
fax +48 94 37 249 13

e-mail: [epm@epm.com.pl](mailto:epm@epm.com.pl)  
[www.epm.com.pl](http://www.epm.com.pl)

**EP&M®**

edycja 1.2018