

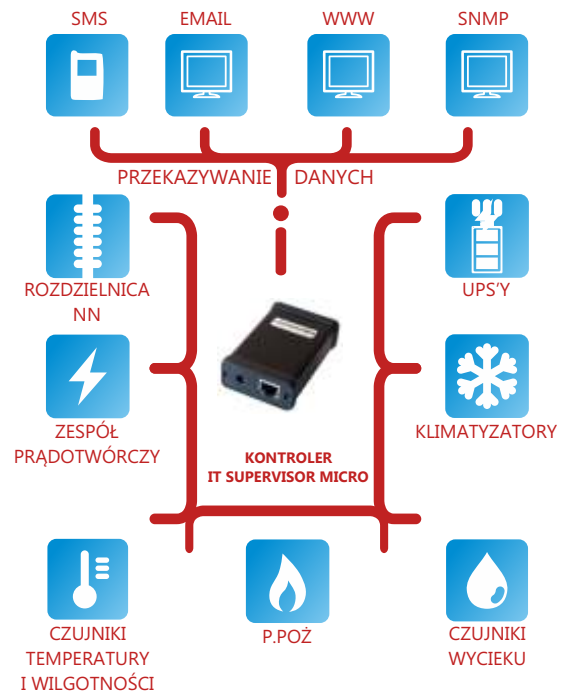
Kontroler ITSupervisor MICRO

ITSupervisor MICRO jest kontrolerem przeznaczonym do monitoringu warunków klimatycznych pomieszczeń np. serwerowni, oraz innych parametrów, których czujniki mają wyjścia dwustanowe np. kontrola PPOŻ, kontrola zalania cieczą, kontrola obecności zasilania itp.

Głównym zastosowaniem kontrolera ITSupervisor MICRO jest ciągły nadzór pomieszczeń i urządzeń oraz ostrzeganie, alarmowanie i powiadamianie obsługi o zaistniałych zagrożeniach zanim spowodują one rzeczywiste konsekwencje.



Rys. 1. Widok kontrolera ITSupervisor MICRO.



Przykład zastosowania kontrolera ITSupervisor MICRO.

FUNKCJONALNOŚCI

- praca w sieci Ethernet,
- możliwość zasilania Power over Ethernet zgodne z IEEE 802.3af,
- obsługa do 4 pomiarów analogowych (temperatura i/lub wilgotność),
- cztery progi reakcji: ostrzeżenia i alarmy niskiego i wysokiego progu,
- magistrala komunikacyjna dla czujników: 1–Wire z automatycznym wyszukiwaniem czujników,
- obsługa dwóch wejść dwustanowych, każde niezależnie konfigurowalne,
- wbudowany interfejs Web do zarządzania oraz konfiguracji w języku polskim lub angielskim,
- powiadamianie za pomocą e-mail, SMS, SNMP trap, komunikaty w języku polskim lub angielskim,
- dowolne kombinacje (mapa) ustawiania powiadomień,
- możliwość zdefiniowania dwóch odbiorców powiadomień,
- zabezpieczenie kontrolera przed zmianą konfiguracji za pomocą hasła lub blokady sprzętowej,
- współpraca z systemami nadrzędnymi (np. SCS Win), lub innymi wspierającymi SNMP,
- możliwość udostępniania danych innym serwisom Web za pomocą technologii JSON,
- współpraca z aplikacją konfiguracyjną Net Set,
- możliwość łatwej wymiany oprogramowania firmware przez użytkownika końcowego,
- wykonanie przemysłowe – praca w rozszerzonym zakresie temperatur.

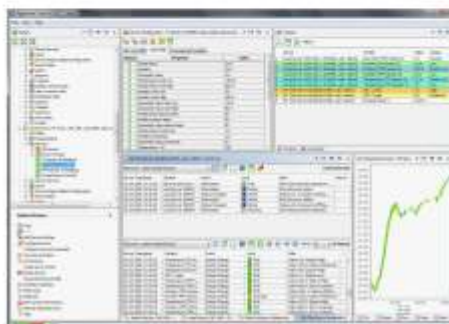
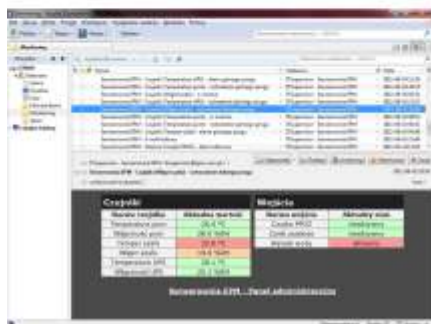
POWIADAMIANIE

wysyłanie wiadomości e-mail z alarmami lub raportami co definiowany czas



wysyłanie wiadomości SMS za pomocą innego kontrolera z terminalem GSM

informacje do systemów nadrzędnych



Rys. 3. Przykład powiadomień kontrolera ITSupervisor MICRO.

DANE TECHNICZNE

Napięcie zasilania	48V DC zgodne z PoE IEEE802.3af
Dopuszczalny zakres zmian napięcia zasilania	44÷57V DC
Maksymalny pobór mocy	2W
Interfejsy komunikacyjne	Ethernet, 1-Wire
Wspierane protokoły komunikacyjne	TCP/IP, HTTP, SMTP, UDP, SNMPv1, SNMP, TFTP, XML, 1-Wire
Liczba wejść dwustanowych	2
Pomiary analogowe	4 - z zewnętrznych czujników
Materiał obudowy/rodzaj obudowy	metalowa/wolnostojąca
Stopień ochrony obudowy	IP 20
Wymiary	86 x 57 x 26 mm
Masa	0,3 kg
Zakres temperatury pracy	-10°C ÷ 60°C
Dopuszczalna wilgotność	90% bez kondensacji

WYBRANE AKCESORIA



CHT-1Wire BOX czujnik temperatury i/lub wilgotności 1Wire



1Wire-Temp czujnik temperatury 1Wire metalowy



Czujnik otwarcia drzwi/pokrywy



UKZA_1x układ kontroli zasilania 230VAC



UKZA_3x układ kontroli zasilania 3 x 230VAC

KONTAKT

Electronic Power and Market Sp. z o.o.
ul. Junacka 7, 78-400 Szczecinek
tel. +48 94 37 236 00; +48 94 37 408 90
fax +48 94 37 249 13

e-mail: epm@epm.com.pl
www.epm.com.pl

EP&M[®]

edycja 1.2018