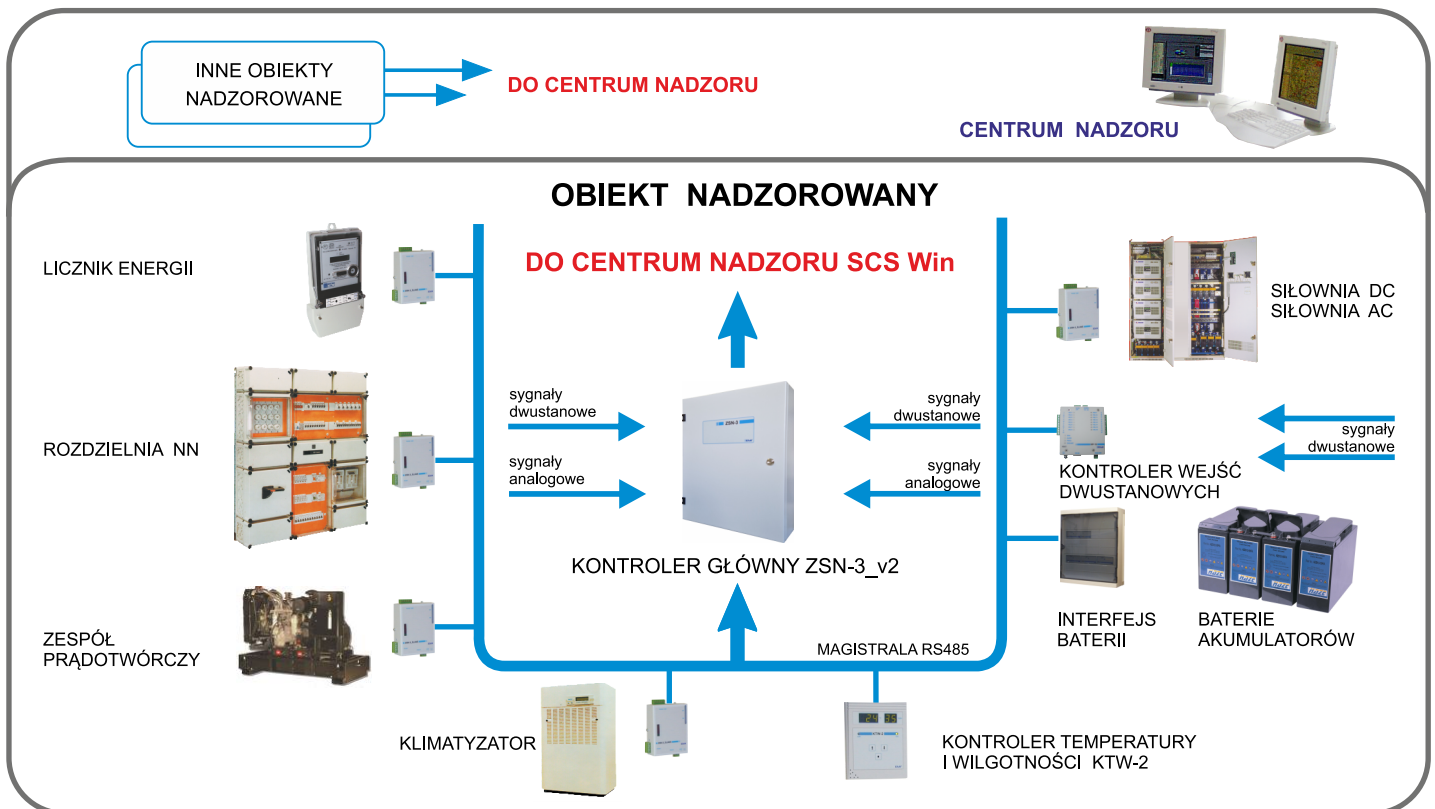


# Kontroler ZSN-3\_v2

ZSN-3\_v2 jest kontrolerem głównym w zintegrowanym systemie nadzoru ZSN. Kontroler jest urządzeniem do zapewnienia nadzoru w instalacjach monitoringu obiektów technicznych, zwłaszcza nadzoru systemów zasilania i klimatyzacji. Pełni rolę kontrolera komunikacyjnego master – koordynatora systemu wszystkich rozproszonych kontrolerów pomiarowych Slave, a ponadto umożliwia obsługę bezpośrednio sygnałów analogowych i dwustanowych.



## FUNKCJONALNOŚCI

- Komunikacja z Centrum Nadzoru SCS Win z wykorzystaniem łączy Ethernet, PSTN, GSM/LTE
- Automatyczne alarmowanie centrum nadzoru w przypadku wystąpienia zdarzeń alarmowych
- Pomiar napięć i prądów DC
- Możliwość podłączenia sygnałów dwustanowych (24 sygnały)
- Możliwość pomiaru temperatur z wykorzystaniem czujników temperatur
- Nadzór dowolnych urządzeń wyposażonych w port szeregowy RS232/485 (siłownie telekomunikacyjne, UPS'y, klimatyzatory itp.)
- Możliwość podłączenia modułów rozszerzeń: MP16, KTW-2, ZSN-3 Slave.

# ELEMENTY SYSTEMU



Widok kontrolera ZSN-3\_v2 w obudowie naściennej



Kontroler ZSN-3\_SLAVE zewnętrzny



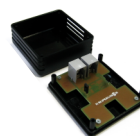
KTW-2 kontroler temperatury i wilgotności



Moduł wejść dwustanowych MP-16



CWW-2 czujnik wycieku wody



CHT-1Wire BOX  
CHT-RS485 BOX  
czujnik temperatury i/lub wilgotności



UKZA\_1x układ kontrolny zasilania 230VAC



UKZA\_3x układ kontrolny zasilania 3 x 230VAC

## DANE TECHNICZNE

Napięcie zasilania	48V DC
Dopuszczalny zakres zmian napięcia zasilania	36÷72V DC
Maksymalny pobór mocy	10W
Interfejsy komunikacyjne	Opcjonalnie Ethernet i/GSM/LTE lub modem PSTN
Wspierane protokoły komunikacyjne	TCP/IP, do V42bis, ZSN (EP&M), LTE
Liczba wejść dwustanowych	24 (48 V)
Pomiary analogowe	5x100V bez separacji, 3 x prąd DC, 8x(0-20mA), 8 x temperatura
Interfejs do monitorowania siłowni telekomunikacyjnych	RS 232
Interfejs do podłączenia modułów zewnętrznych	RS 485 haft duplex, (protokół ZSN)
Dokładność pomiaru	Napięcie ±0,2%, Prąd ±1%, Temperatura ±1°C
Materiał obudowy/rodzaj obudowy	metalowa/naścienna
Stopień ochrony obudowy	IP20
Wymiary	350 x 450 x 90 mm
Masa	2,95 kg
Zakres temperatury pracy	-10°C ÷ +60°C
Dopuszczalna wilgotność	90 % bez kondensacji

### NAGRODZONY ZŁOTYM MEDALEM:

Międzynarodowych Targów Komunikacji Elektronicznej „INTERTELECOM” w Łodzi.  
Międzynarodowych Energetycznych Targów Bielskich „ENERGETAB” w Bielsku Białej.

## KONTAKT

Electronic Power and Market Sp. z o.o.  
ul. 1 Maja 82, 78-400 Szczecinek  
tel. +48 94 37 408 90

e-mail: [epm@epm.com.pl](mailto:epm@epm.com.pl)  
[www.epm.com.pl](http://www.epm.com.pl)

**EP&M**<sup>®</sup>

edycja 1.2025